

Nos Partenaires

Administrations

- Rectorat de l'Académie de Clermont-Ferrand
- Université Clermont Auvergne
- Délégation de l'Action Sociale des Ministères Economiques et Financier du Puy-de-Dôme
- Action sociale du Ministère de la Défense
- Gendarmerie de Rhône-Alpes
- Section Régionale Interministérielle d'Action Sociale d'Auvergne

Collectivités locales

- Centre Communal d'Action Sociale de Clermont-Ferrand
- Conseil Départemental du Puy-de-Dôme
- Région Auvergne

Entreprises privées

- Comité d'entreprise SANOFI
- Mutuelle MGEN

Nos locaux



- En tram : Arrêt La Pardieu Gare
- En voiture : Autoroute A75 Sortie 1
- En train : Gare Clermont-La Pardieu

Bâtiment Le XV - La Pardieu
15 Rue Jean Claret
63000 CLERMONT-FERRAND

06.98.34.04.11

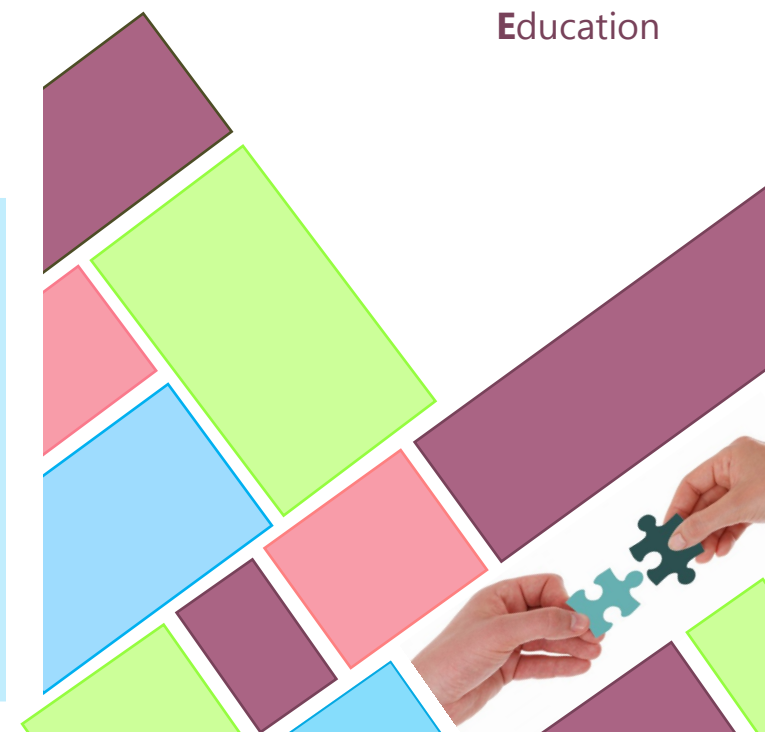
contact@actionsociale-auvergne.fr

www.actionsociale-auvergne.fr



Association d'intervention sociale

Budget
Accompagnement
Social
Education



L'association LaBase

Notre projet

- Développer l'action sociale à travers des actions de conception, de réalisation et de suivi de projets d'intervention sociale.
- Apporter une réponse aux entreprises, collectivités ou administrations qui souhaitent proposer à leur personnel un accompagnement social individuel et/ou collectif.

En fonction des besoins identifiés, LaBase établit des conventions de partenariat.

Notre équipe

Un conseil d'administration issu du secteur social et médico-social, et de l'enseignement

Deux intervenantes diplômées dans le domaine de l'économie sociale et familiale

Maria SENECTAIRE

Chargée de mission pôle consommation-endettement

Coralie BENITEZ

Conseillère en économie sociale et familiale

ADAPTATION

Les missions

Nos objectifs

- ▶ Répondre aux besoins d'intervention de partenaires régionaux auprès de leurs usagers ou de leurs personnels
- ▶ Participer à la prévention de l'endettement des consommateurs-citoyens en développant l'intervention collective

Nos pôles d'activité

Consommation-endettement

Accompagnement des publics et formations des travailleurs sociaux

Logement

Adhérente à l'ADIL63, accompagnements liés au logement, diagnostics sociaux

POLYVALENCE

Les actions

Actions individuelles

Diagnostics et enquêtes sociales

Aide et conseils budgétaires

Accompagnement éducatifs budgétaires

Actions collectives

Séances d'informations sur différents thèmes

Budget familial, droits des consommateurs, crédits à la consommation, litiges bancaires, surendettement...

Formations auprès des intervenants sociaux

Titulaire d'un numéro d'agrément pour notre expertise reconnue

Endettement/Surendettement, gestion du budget, relations bancaires...



Des qualités reconnues

- Expertise dans le champ de la quotidienneté, de la consommation et du surendettement
- Souplesse d'intervention en fonction du cahier des charges
- Continuité des modes d'intervention développés

EXPERTISE